

Jean El Fata

Formation complète en implantologie

Phase chirurgicale et prothétique



formationdmd.ca



L'implantologie à l'ère numérique : Les essentiels



Gestion des tissus mous, concept biologique et immédiat : Zone postérieure



Reconstruction des défauts osseux



Implant en zone esthétique : approche bio-numérique



Édentation complète : approche analogue numérique

180 Unités de formation continue (UFC)

Théorie : 60 heures / Pratique : 60 heures

36 UFC par session

Inscription par session ou au programme complet

formationdmd.ca

Depuis des décennies, nous rêvons de partager nos connaissances et notre expérience clinique avec des dentistes ambitieux.

Animés par l'idée de poursuivre des voies nouvelles et prospectives en formation dentaire, nous avons développé cinq sessions de perfectionnement en implantologie qui offrent aux participants une nouvelle expérience d'apprentissage. Cette expérience deviendra un moment déterminant dans votre développement professionnel continu, ce qui vous permettra d'élever votre pratique à un niveau supérieur. Grâce à cette formation spécialisée, nous offrons à nos participants une nouvelle vision de l'implantologie contemporaine. Une formation basée sur la littérature scientifique et des techniques appliquées cliniquement dans notre pratique depuis les 30 dernières années et qui vous permet d'offrir à vos patients des résultats optimaux et prévisibles.

Notre objectif est d'offrir des cours de perfectionnement avancés qui mettent les participants au défi, améliorent leur dextérité manuelle et leurs compétences tant chirurgicales que prothétiques afin qu'ils soient en mesure d'appliquer les techniques apprises dans leur propre pratique dès la fin du cours.

Peu importe votre niveau de formation en implantologie, ce cours est conçu pour vous laisser avec une confiance accrue, de nouvelles compétences et une pratique renouvelée.

Nos installations de formation modernes à Québec vous attendent avec un esprit unique et une atmosphère très particulière. Les amis et collègues que vous rencontrerez ici peuvent provenir d'horizons nationaux et professionnels très différents, mais ils ont un point en commun qui les unit tous : ils sont très passionnés par leur profession !

Bienvenue chez Formation DMD, centre d'excellence en implantologie.



formationdmd.ca

Les formateurs



DR JEAN EL-FATA DMD., MSC, FRCD(C) CHIRURGIEN BUCCAL & MAXILLO-FACIAL

Après avoir obtenu son doctorat en médecine dentaire à l'Université de Montréal, le docteur El-Fata effectue une année de résidence à l'Hôpital Notre Dame du CHUM, il entreprend par la suite sa spécialité en chirurgie buccale et maxillo-faciale à l'Université Laval et à l'Hôpital de l'Enfant-Jésus. Il a également complété un programme de maîtrise en sciences (M.Sc.) à la faculté de médecine de l'Université Laval. Il a été reçu Fellow du prestigieux collège Royal du Canada dans sa spécialité. Il a suivi par la suite une formation spécialisée en implantologie au Branemark Osseointegration Center en Suède. LeDr. El-Fata pratique en cabinet privé à Québec et il est le directeur de formation DMD.

En collaboration avec



DR. DOMENIC MORIELLI DDS, BSC CHIRURGIEN BUCCAL & MAXILLO-FACIAL

Après avoir obtenu son doctorat en médecine dentaire à l'Université de Montréal, le docteur El-Fata effectue une année de résidence à l'Hôpital Notre Dame du CHUM, il entreprend par la suite sa spécialité en chirurgie buccale et maxillo-faciale à l'Université Laval et à l'Hôpital de l'Enfant-Jésus. Il a également complété un programme de maîtrise en sciences (M.Sc.) à la faculté de médecine de l'Université Laval. Il a été reçu Fellow du prestigieux collège Royal du Canada dans sa spécialité. Il a suivi par la suite une formation spécialisée en implantologie au Branemark Osseointegration Center en Suède. LeDr. El-Fata pratique en cabinet privé à Québec et il est le directeur de formation DMD.



DR. SAMER ABI NADER, BSC, DMD, MSC, FRCD(C) PROSTHODONTISTE - SESSIONS I-II-III ET IV

Le Dr Abi Nader est professeur agrégé et vice doyen associé aux études dentaires de premier cycle à la Faculté de médecine dentaire de l'Université McGill et ancien directeur de la Division de dentisterie restauratrice. Il a reçu le prix W.W.Wood pour l'excellence en éducation dentaire, le prix Ralph Silverstone en reconnaissance pour sa contribution exceptionnelle au développement du programme d'enseignement de premier cycle en médecine dentaire ainsi que le prix de la Société des étudiants en médecine dentaire de McGill pour son implication dans la formation par simulation. Il a récemment reçu le prix Howard S. Katz pour sa contribution à l'enseignement de premier cycle à la faculté. Sur le plan de la recherche, le Dr Abi Nader s'intéresse surtout à l'implantologie. Il est auteur et co-auteur de divers articles publiés dans des revues scientifiques. En plus d'enseigner à l'Université, Dr Abi Nader donne des conférences sur divers sujets à des dentistes généralistes et spécialistes à l'échelle locale et internationale. Il pratique aussi la prosthodontie à temps partiel dans un cabinet au centre-ville de Montréal, et à Moncton, au Nouveau-Brunswick.



DR. NANCY DUBOIS CD, DMD, MSCD, CERT (PROSTHO), FACP, PROSTHODONTISTE - SESSION V

Dre Dubois a gradué de l'Université Laval avec un Doctorat en Médecine Dentaire en 1992. Elle a ensuite servi comme officier dentaire pour les Forces Armées Canadiennes pendant 28 ans pour se retirer en 2016. Elle a commencé comme dentiste généraliste pour une période de 12 ans puis s'est spécialisée en prosthodontie à l'Université du Connecticut de 2004 à 2007 où elle a obtenu un certificat en Prosthodontie et une maîtrise en Sciences Dentaires. Entre 2007 et 2017, elle a servi comme Officier Commandant à la Garnison militaire de Petawawa, au rang de Lieutenant-Colonel. Elle agissait en tant que Commandant d'une clinique dentaire multi-disciplinaire, Spécialiste en prosthodontie en charge des reconstructions dentaires et appareils de repositionnement mandibulaires pour l'apnée du sommeil et Conseillère-chef en prosthodontie pour les Forces Armées Canadiennes. Dre Dubois pratique en cabinet privé à Québec.

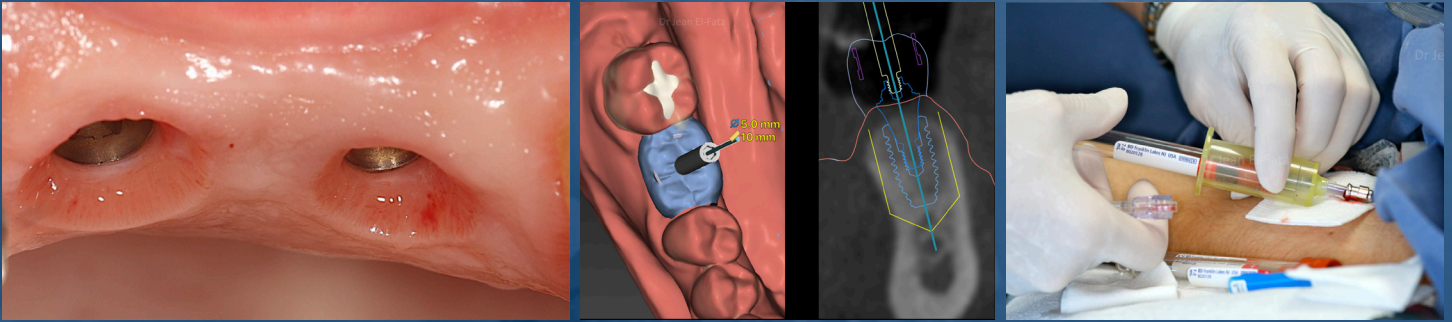


DR ADRIEN POLLINI, DMD PROSTHODONTISTE - SESSION V

Le docteur Adrien Pollini a obtenu son DMD à l'Université de Lyon en 2009. Il a ensuite reçu une bourse ITI (International team for Implantologie) à l'Université de Louisville aux États-Unis où il a complété sa formation en implants pendant cinq ans. Durant cette période il a obtenu un certificat de spécialité en prosthodontie ainsi qu'une maîtrise en science. Il est l'auteur du livre « l'implantologie supra-crestale » publié aux éditions quintessences en 2016 ainsi que de nombreux articles de portée internationale. Il est actuellement professeur agrégé dans le département de prothèse à l'Université Laval dans la ville de Québec.



L'implantologie à l'ère numérique : Les essentiels



Peu d'innovations au cours des 60 dernières années ont autant changé la dentisterie que l'introduction d'implants dentaires pour remplacer les dents perdues ou manquantes. Les concepts de soins dentaires modernes sans implants sont à peine concevables aujourd'hui. L'ostéointégration entre le titane et l'os est très bien documentée depuis 1952. Cependant, l'évolution constante en implantologie et les attentes élevées de nos patients nous obligent à adapter notre pratique pour avoir les meilleurs résultats possibles.

Peu importe les techniques utilisées, les principes de base sont essentiels pour maîtriser nos traitements en implantologie.

La planification numérique et la chirurgie guidée sont incontournables, indispensables et doivent être considérées comme le « Standard of care » aujourd'hui.

L'extraction et la préservation de la crête sont des étapes primordiales dans le traitement et doivent faire partie intégrante de notre traitement implantaire puisqu'elles déterminent la suite des étapes chirurgicales.

L'utilisation de la fibrine riche en plaquette (PRF) avec tous ses avantages augmente significativement le succès de nos procédures.

Tous ces éléments sont essentiels pour maîtriser l'implantologie contemporaine d'aujourd'hui et permettent au clinicien de perfectionner ses techniques pour un résultat optimal, reproductible et prévisible à long terme.

Cette formation avancée et intensive de trois jours fournit le bagage scientifique essentiel pour prendre les bonnes décisions pour chaque cas au profit de vos patients. Des exercices pratiques spécifiques sont conçus pour vous permettre de pratiquer et de maîtriser toutes les techniques apprises afin de faciliter leurs intégration dans votre pratique quotidienne.

La chirurgie en direct, soigneusement sélectionnée, vous aidera à bien assimiler l'information acquise et vous permettra d'amener votre pratique à un niveau supérieur.

36 UNITÉS DE
FORMATION
CONTINUE

12 HEURES DE
PERFECTIONNEMENT
PRATIQUE

12 HEURES DE
FORMATION
THÉORIQUE

THÉORIE :

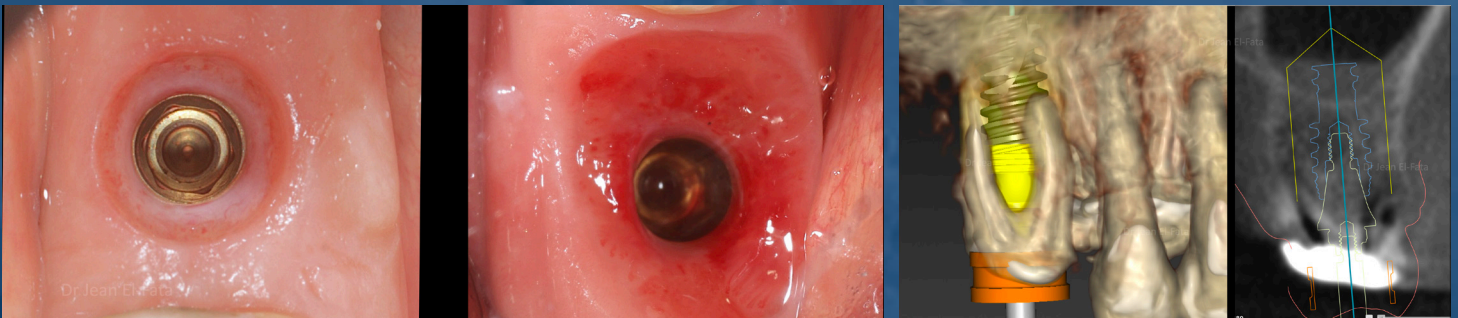
- Revue médicale et gestion chirurgicale du patient
- Revue d'anesthésie et de pharmacologie
- Critères de succès indispensables cliniques et radiologiques
- Biologie et physiologie de la guérison alvéolaire
- Techniques d'extraction et de préservation de la crête à la mandibule et au maxillaire
- Choix de lambeaux et gestion des communications oro-sinusales
- Principe, technique et utilisation spécifique de la fibrine riche en plaquettes (PRF)
- Comprendre et appliquer les technologies numériques pour un meilleur taux de succès à long terme en implantologie
- Principe de planification prothétique et chirurgicale virtuelle et application clinique
- Concept de planification virtuelle à l'aide de la plateforme DTX

PRATIQUE :

- Planification chirurgicale virtuelle - Étape par étape
- Manipulation et utilisation du logiciel
- Planification de cas cliniques et pièges à éviter
- Corrélation entre la planification et l'exécution
- Atelier sur mandibule de porc - Extraction et préservation de crête
- Techniques de ponction veineuse et préparation du PRF
- Chirurgie en direct sur patient



Gestion des tissus mous, concept biologique et immédiat: Zone Postérieure



La pose d'implant pour le remplacement des dents postérieures est la procédure la plus fréquente dans notre pratique. Le clinicien doit donc être en mesure de maîtriser des techniques spécifiques pour assurer un résultat optimal et prévisible à long terme telles la planification virtuelle, la technique de mise en place d'implant, la gestion des tissus tant osseux que mous et bien sûr la restauration.

La numérisation en dentisterie, la planification virtuelle et la chirurgie guidée nous permettent aujourd'hui de pouvoir offrir des traitements sur mesure selon l'anatomie de chaque patient avec des résultats reproductibles et prévisibles. La pose immédiate de l'implant en zone postérieure demeure controversée mais possible selon certains critères bien spécifiques. Le perfectionnement de l'implantologie dans la zone postérieure permet au clinicien de faire la transition, plus tard, avec les techniques acquises avec plus de confiance, quand le temps est venu pour traiter la zone antérieure esthétique.

Cette formation avancée de trois jours vous fournit tous les éléments essentiels pour maximiser les résultats tant chirurgicaux que prothétiques de la planification jusqu'à la restauration finale.

Notre but est de vous transmettre toute l'information acquise de la littérature scientifique, applicable cliniquement, pour vous permettre de prendre la bonne décision selon la situation de chaque patient. Des exercices pratiques conçus spécifiquement pour perfectionner les techniques apprises et la chirurgie en direct, soigneusement sélectionnée, vous aidera à bien assimiler la matière afin d'amener votre pratique à un niveau supérieur.

36 UNITÉS DE
FORMATION
CONTINUE

12 HEURES DE
PERFECTIONNEMENT
PRATIQUE

12 HEURES DE
FORMATION
THÉORIQUE

THÉORIE :

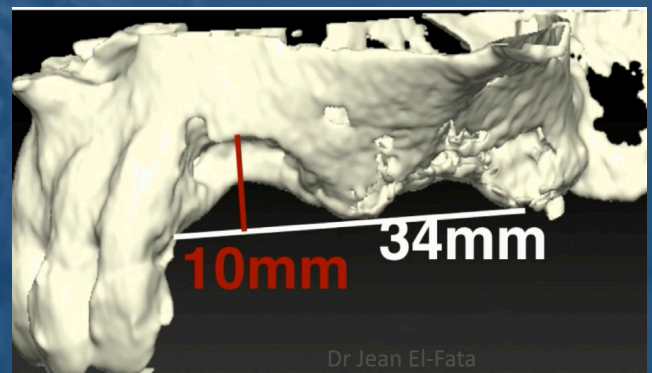
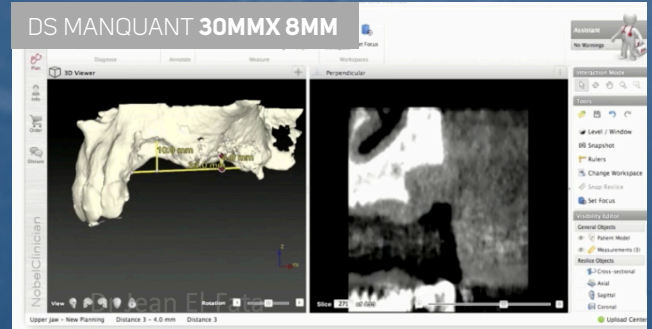
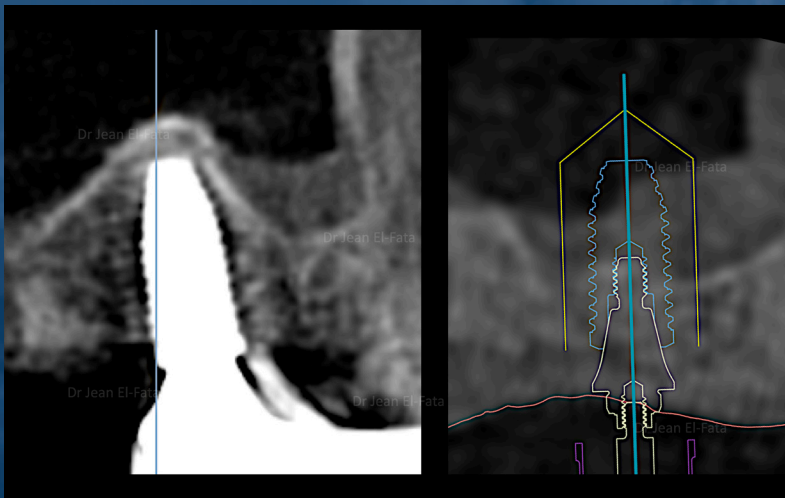
- Anatomie chirurgicale appliquée cliniquement
- Phénotype gingival et gestion des tissus mous péri-implantaire
- Principes et techniques de lambeaux, manipulation des tissus mous et sutures
- Critères de succès indispensables pour un résultat prévisible à long terme, point de vue chirurgical et prothétique
- Principes et techniques de greffe autogène libre et greffe de tissu conjonctif
- Tendances actuelles, critères et technique d'implant immédiat en zone postérieure
- Chirurgie et guérison guidées
- Maîtrise de l'instrumentation chirurgicale et prothétique
- Techniques d'empreintes standards et numériques
- Types de piliers, d'attaches : Faire le bon choix
- Suivi, maintien et complications

PRATIQUE :

- Discussion de cas clinique
- Chirurgie guidée et impression 3D
- Implant immédiat en zone postérieure
- Modification du phénotype gingival et mise en place d'implant simultané
- Techniques de prise d'empreinte et manipulation des composantes prothétiques
- Chirurgie en direct sur patient



Reconstruction des défauts osseux



La perte des dents est souvent associée à un certain défaut osseux qui peut être modéré à sévère, surtout dans la dimension verticale, ce qui limite significativement le traitement implantaire. À l'exception de l'élévation sinusale, la plupart des procédures de reconstruction des défauts osseux reposent sur une base relativement pauvre de preuves scientifiques limitant leur prévisibilité et leur stabilité à long terme. Par conséquent, ils sont fréquemment associés à une morbidité importante pour les patients. Lorsque ces défauts sont situés dans des zones hautement esthétiques, il est très rarement possible d'obtenir un résultat esthétique vraiment prévisible. Enfin, la difficulté d'exécution des procédures chirurgicales disponibles nécessite une grande dextérité manuelle de la part du chirurgien et sont difficiles à maîtriser.

À travers cette formation intensive de trois jours, nous passerons donc en revue la littérature actuellement disponible afin d'identifier les procédures qui sont adaptées aux exigences d'aujourd'hui pour une reconstruction osseuse réussie et prévisible. Ce faisant, nous définirons de manière réaliste ce que chaque procédure disponible peut réellement accomplir dans des indications spécifiques ainsi que leurs faiblesses et leurs limites. Une formation conçue avec des exercices pratiques bien supervisés afin de perfectionner les techniques essentielles de reconstruction. La chirurgie en direct, soigneusement sélectionnée, vous aidera à bien assimiler l'information acquise pour vous permettre de mener à bien ces procédures sur vos propres patients directement après la fin du cours.

36 UNITÉS DE
FORMATION
CONTINUE

12 HEURES DE
PERFECTIONNEMENT
PRATIQUE

12 HEURES DE
FORMATION
THÉORIQUE

THÉORIE :

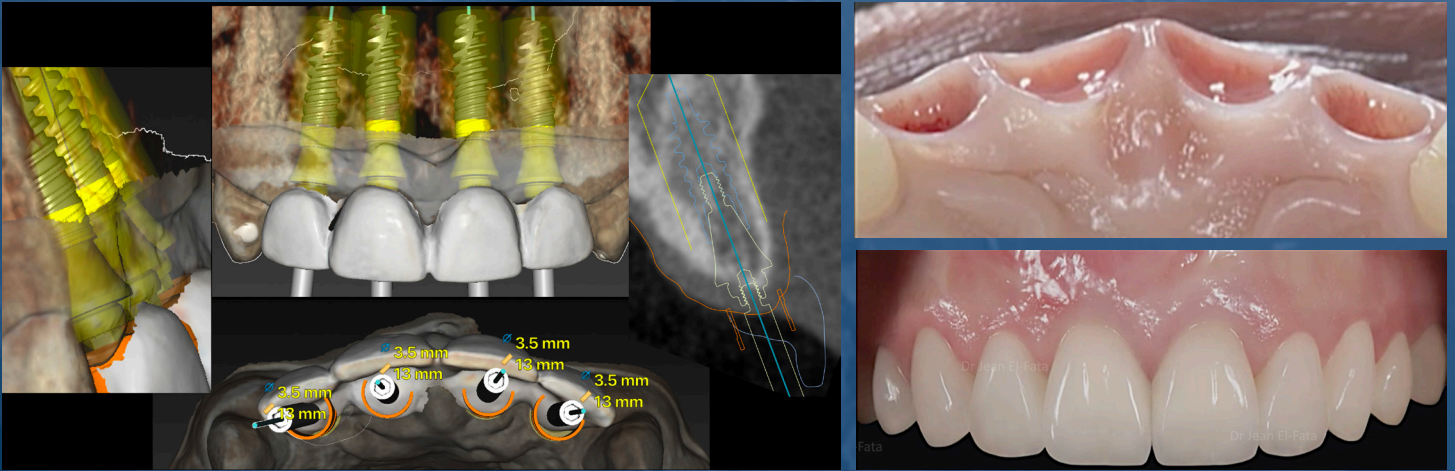
- Gestion systémique du patient pré et post opératoire
- Comprendre les défauts osseux et la physiologie de la guérison
- Types de greffes, de membranes et produits disponibles : Faire le bon choix
- Utilisation de la fibrine riche en plaquettes (PRF) sous plusieurs formes
- Principes et techniques d'élévation sinusale par approche latérale et transalvéolaire
- Protocole et technique pour la régénération osseuse guidée et lamelle osseuse autogène
- Gestion du défaut horizontal et vertical
- Tendances actuelles et chirurgie osseuse guidée
- Gestion des tissus mous et des lambeaux pour optimiser les résultats à long terme

PRATIQUE :

- Élévation sinusale
- Reconstruction avec lamelle osseuse autogène
- Régénération osseuse guidée et manipulation des tissus mous
- Chirurgie en direct sur patient



Implant en zone esthétique : Approche Bio-numérique



La pose d'implant pour le remplacement des dents en zone esthétique demeure un énorme défi dans notre pratique. Le clinicien doit tenir compte d'un large éventail de concepts et d'approches différents, sans parler de la controverse et du désaccord dans la littérature entourant la surabondance de différents matériaux de remplacement des tissus durs et mous, pour le maintien et la stabilisation des tissus péri-implantaires. En particulier, il n'y a toujours pas de réponse concluante à savoir quel protocole de traitement est le plus prévisible : La pose d'implant immédiate tout en préservant autant de tissu péri-implantaire ou la pose d'implant retardée avec la meilleure reconstruction possible des structures manquantes des tissus durs et mous? Pour le clinicien, la prise de décision est souvent difficile, en particulier compte tenu que la maîtrise de plusieurs techniques est essentielle pour aboutir à un résultat esthétique et prévisible à long terme, sans oublier l'importance de la restauration immédiate pour le maintien des tissus péri-implantaires. La précision dans l'exécution des techniques est essentielle et fait toute la différence en zone esthétique.

Cette formation avancée de trois jours fournit le bagage scientifique essentiel pour prendre les bonnes décisions pour chaque cas au profit de vos patients. Une formation conçue avec des exercices pratiques bien supervisés afin de perfectionner les techniques essentielles pour la manipulation des tissus mous, la greffe de tissu conjonctif et la restauration en zone esthétique. La chirurgie en direct, soigneusement sélectionnée, vous aidera à bien assimiler l'information acquise ce qui vous permettra d'amener votre pratique à un niveau supérieur.

36 UNITÉS DE
FORMATION
CONTINUE

12 HEURES DE
PERFECTIONNEMENT
PRATIQUE

12 HEURES DE
FORMATION
THÉORIQUE

THÉORIE :

- Biologie et physiologie de la guérison alvéolaire
- Technique de préservation de la crête en zone esthétique
- Planification chirurgicale virtuelle et chirurgie guidée en zone esthétique
- Gestion des tissus mous, techniques de lambeaux et sutures
- Principes, techniques et utilisations de la greffe de tissu conjonctif
- Principes et protocole pour implant immédiat
- Critères de succès indispensables pour un résultat prévisible à long terme, point de vue chirurgical et prothétique
- Phase prothétique immédiate et finale

PRATIQUE :

- Discussion de cas clinique
- Planification de chirurgie guidée
- Techniques de lambeaux, greffe de tissu conjonctif et sutures
- Technique de temporisation, empreintes et phase prothétique
- Chirurgie en direct sur patient



Édentation complète : Approche analogue et numérique



La réhabilitation du maxillaire ou de la mandibule complètement édenté représente l'un des services de réhabilitation bucco-dentaire les plus importants offerts en dentisterie implantaire. En effet, la perte de dents touche plus de 300 millions de personnes dans le monde, montrant également une augmentation de l'incidence chaque année (3%). Dans ce contexte, la réhabilitation chirurgicale et prothétique implanto-portée des patients atteints d'une atrophie modérée à sévère est difficile en raison de plusieurs facteurs spécifiques à la personne édentée. Les patients caractérisés par un édentement complet à long terme présentent souvent ces conditions uniques. L'atrophie engendrée par l'édentation limite les options de traitements offerts aux patients tant à la mandibule qu'au maxillaire supérieur.

Pour augmenter la prévisibilité de nos traitements, la planification et la chirurgie guidée sont de mise aujourd'hui. Au courant des années passées et avec l'évolution de la dentisterie numérique, nos traitements sont plus prévisibles avec un meilleur pronostic à long terme, cependant le traitement implantaire doit être toujours basé sur la restauration finale. Le clinicien doit donc maîtriser la planification chirurgicale et la gestion de la restauration finale avant de débiter le traitement.

Cette formation avancée de trois jours vous fournit tous les éléments essentiels pour maximiser les résultats tant chirurgicaux que prothétiques, de la planification jusqu'à la restauration finale.

Notre but est de vous transmettre toute l'information acquise de la littérature scientifique, applicable cliniquement, pour vous permettre de prendre la bonne décision selon la situation de chaque patient. Des exercices pratiques conçus spécifiquement pour perfectionner les techniques apprises et la chirurgie en direct, soigneusement sélectionnée, vous aidera à bien assimiler la matière afin d'amener votre pratique à un niveau supérieur.

36 UNITÉS DE
FORMATION
CONTINUE

12 HEURES DE
PERFECTIONNEMENT
PRATIQUE

12 HEURES DE
FORMATION
THÉORIQUE

THÉORIE :

- Planification et exécution prothétique et chirurgicale : Approche analogue
- Biologie et physiologie de la résorption osseuse
- Planification virtuelle et exécution chirurgicale
- Options de traitements chirurgicaux au maxillaire et à la mandibule
- Options de traitements prothétiques au maxillaire et à la mandibule
- Étapes du traitement chirurgical et prothétique
- Mise en charge immédiate
- Gestion des complications, suivi et maintien
- Comprendre et appliquer les nouveaux protocoles virtuels en édentation complète
- Gestion des tissus mous et des lambeaux en édentation complète

PRATIQUE :

- Chirurgie sur modèle
- Techniques d'empreintes
- Indexation et conversion de la prothèse immédiate
- Chirurgie en direct sur patient

Formation complète en implantologie combinant

Évidences scientifiques applicables cliniquement

Chirurgie en direct sur patient

Exercices pratiques

Témoignages

JG

« J'ai eu le plaisir de participer au cours du Dr Jean El-Fata sur les implants en zone esthétique, et ce fut vraiment exceptionnel. Étant moi-même chirurgien buccal et maxillo-facial, j'ai trouvé les enseignements du Dr El-Fata à la fois très instructifs et cliniquement pertinents. Son expertise dans le domaine est inégalée et son approche est exceptionnelle. La formation s'adresse aux participants de tous niveaux. Le cours a non seulement amélioré mes compétences, mais a également fourni des stratégies précieuses pour gérer les défis esthétiques en dentisterie implantaire. Une formation incontournable pour tout praticien souhaitant approfondir ses connaissances et affiner ses techniques dans le domaine.»

Jacques Goulet, Chirurgien maxillo-Facial, Saint Jérôme

MH

« Cette formation est la plus détaillée et complète en implantologie, tout en étant bien structurée d'intervalles théoriques et pratiques maintenant notre intérêt tout au long de ces longues journées. Dr El-Fata est passionné et nous livre de l'enseignement d'une qualité exceptionnelle avec des techniques reproductibles et prévisibles pour notre pratique de tous les jours. Je recommande fortement la formation tant pour les généralistes que spécialistes. »

Marc Halasa, Parodontiste, Rimouski

GG

« J'ai choisi de suivre le cours de Jean El Fata, car il m'avait été fortement recommandé par des personnes du milieu mais surtout par des spécialistes qui connaissent déjà très bien l'implantologie et avaient suivi son cours et été impressionnés.

Ayant donné des cours d'implantologie prothétique pendant de nombreuses années, je dois avouer que le cours de Jean a su me garder captivée et intéressée.

La qualité de ce que Dr El Fata présente est irrépréhensible: de la théorie qui explique ses choix, toujours bien appuyée sur la science, à la pratique, forte d'une expérience de plus de 20 ans, de cas bien documentés et suivis sur de nombreuses années.

Son travail de présentation est aussi constant et minutieux que son art chirurgical qu'il continue de perfectionner année après année. Il a su maximiser ses interventions chirurgicales pour offrir à ses patients précision et prévisibilité, il maîtrise la chirurgie et la traite avec minutie en pensant toujours à l'aspect prothétique final... raison d'être de l'implantologie.

Je recommande très fortement les cours de Jean à toute personne sérieuse et qui s'intéresse à ce que l'implantologie moderne peut offrir.»

Geneviève Guertin, Prosthodontiste, Montréal

DL

« Excellent cours d'implantologie. Ce qui est enseigné est à la fine pointe de ce qui doit être enseigné. Les techniques sont reproductibles et prévisibles avec des suivis incroyables sur le long terme, autant du point de vue de la planification que de l'exécution chirurgicale. Les hands-on et les chirurgies en direct de Dr El-Fata nous permettent de bien comprendre et mettre les concepts et trucs cliniques en application dès notre retour à la chaise. Une formation théorique et pratique qui vaut la peine d'être suivie! »

David Lalonde, Prosthodontiste, Ottawa

formationdmd.ca

Centre d'excellence en implantologie

Témoignages

EM

« L'excellence sans compromis. Je dois dire que c'était le meilleur cours que j'ai jamais pris. Le Dr El-Fata et son équipe ont été incroyables et ont dépassé mes attentes à chaque session. Ce cours est une véritable perle rare. Il m'a donné les connaissances et les compétences nécessaires pour placer des implants dentaires avec confiance et précision. Je suis convaincu que cela va vraiment faire passer ma pratique à un niveau supérieur. Je recommande vivement ce cours à tous ceux qui souhaitent apprendre et commencer à placer des implants dentaires. La qualité de l'enseignement et le professionnalisme de l'équipe sont tout simplement remarquables. Ne manquez pas cette opportunité de vous former avec les meilleurs dans le domaine. »

Dr Elie Maalouf, Gatineau

GT

« Après 20 ans de formation continue, la formation complète en implantologie de Dr Jean El-Fata est, sans hésitation, la plus exceptionnelle que j'ai suivie. Chaque concept, des tissus mous et durs à la planification prothétique, est appuyé par la littérature scientifique et illustré par des cas documentés avec un recul impressionnant. Les techniques sont rigoureuses, reproductibles et immédiatement applicables en clinique, avec une prévisibilité remarquable à long terme. Les chirurgies en direct et les hands-on élèvent réellement notre niveau de confiance et de maîtrise. Une formation d'excellence, portée par une passion contagieuse et une générosité d'enseignement rare, que je recommande à tous ceux qui visent le plus haut standard en implantologie. »

Dre. Gabrielle Tiraloché, Montréal

NL

« Dr Jean El Fata et ses collaborateurs nous offrent une excellente formation en implantologie. Ces formations rigoureuses nous présentent une très bonne synthèse de ce qui se fait de mieux dans le monde de l'implantologie. Les différents concepts chirurgicaux y sont expliqués et démontrés de façon structurée et toujours bien supportés par les évidences scientifiques.

Ce cours s'adresse autant aux dentistes souhaitant débiter en confiance leurs phases chirurgicales qu'aux dentistes plus expérimentés désirant approfondir et consolider leurs connaissances. Merci Jean! »

Dr Nicolas Lafrance, Saint-Bruno-de-Montarville

RD

« Ce cours était le meilleur que j'ai jamais suivi depuis 20 ans. J'ai tellement appris et cela a non seulement élargi mes connaissances, mais m'a également inspiré à performer et améliorer mes techniques en implantologie. La passion et le dévouement du Dr El Fata pour ce cours sont vraiment incroyables et contribuent grandement à l'engagement de tous les participants. Je le recommande vraiment à tous ceux qui désirent amener leur pratique en implantologie à un niveau supérieur. J'ai voyagé depuis le sud de l'Ontario pour participer aux 5 modules et je suis heureuse de dire que cela en valait vraiment la peine ! Une formation exceptionnelle. »

Dr Rana Diwan, Windsor

MD

« C'est avec beaucoup de reconnaissance que je livre mon témoignage. Le Dr. El-Fata est un passionné. Cette formation est à la fine pointe de l'implantologie en incluant Prosthodontie et Parodontie. C'est un passage obligé pour tous ceux qui visent l'excellence dans leur pratique et cela peu importe leur niveau actuel (débutant, avancé ou même expert). Il nous révèle sans retenu tous les secrets de l'implantologie moderne en se basant sur la littérature scientifique, des cas cliniques avec des suivis de 20 ans, des exercices pratiques et la chirurgie en direct sur patient. Il est très disponible et son enseignement est d'une clarté sans égal. On a vraiment tout en main pour réussir et amener notre pratique à un autre niveau. »

Dr Michel Dion, Jonquière

formationdmd.ca

Centre d'excellence en implantologie

Témoignages

CMD

« Ce cours m'a permis de hausser significativement mon niveau de connaissances et de raffiner mes compétences en implantologie. L'approche du Dr El Fata est rigoureuse, pédagogique et ancrée dans une vaste expérience clinique. C'est une occasion unique d'apprendre auprès d'un véritable maître dans le domaine. La richesse des détails techniques, la clarté des explications et la qualité du contenu ont eu un impact concret et immédiat sur ma pratique chirurgicale.»

Dr Cao Minh Do, Chirurgien maxillo Facial, Moncton NB

SF

« Cours exceptionnel qui permet autant de maîtriser les notions essentielles de l'implantologie que les cas plus complexes et moins communs. Les différents exemples montrés et les séances chirurgicales en direct nous permettent d'appliquer concrètement l'apprentissage de cette formation déjà complète. La structure du cours bien pensée et la partie Hands-on adaptée me permettent de dire que c'est le meilleur cours que j'ai suivi jusqu'à présent! »

Dr Samer Farhat, Laval

RK

« J'ai eu la chance de suivre les cours du Dr El-Fata et de son équipe, et j'ai absolument adoré l'expérience. Leur enseignement est clair, structuré et extrêmement enrichissant, alliant théorie et pratique avec beaucoup de professionnalisme. Ils savent transmettre leur passion avec dynamisme et bienveillance. Je recommande vivement ces formations à toute personne souhaitant approfondir ses compétences dans un cadre stimulant. »

Dre Ryma Kabir, Parodontiste, Montréal

GG

« J'ai eu le privilège et la chance de suivre la formation en implantologie du Dr Jean El Fata, et je la recommande sans hésitation comme l'une des plus complètes dans ce domaine.

Jean est un praticien passionné, un véritable maître de son art, dont l'expertise repose rigoureusement sur les données probantes issues de la littérature scientifique. Il exécute ses cas avec une précision remarquable et planifie la restauration finale avec la vision d'un prosthodontiste — une combinaison d'excellence qui demeure rare dans notre profession.

La force de cet enseignement réside dans son équilibre remarquable entre une structure théorique solide et des sessions cliniques pratiques essentielles. Contrairement à de nombreuses formations, celle-ci permet d'acquérir une réelle autonomie très tôt dans le cursus. Sa générosité pédagogique, sa disponibilité et son engagement font de ce programme une expérience unique, incontournable pour tout praticien souhaitant s'initier ou se perfectionner en implantologie.

Merci Jean, ainsi qu'à toute ton équipe, pour votre générosité et votre engagement envers l'excellence.»

Dre Fatiha Ousalem, Longueuil

formationdmd.ca

Centre d'excellence en implantologie



Témoignages

MC

« Cette formation est tout simplement à un autre niveau de tout ce que j'ai suivi dans mes 25 années de pratique en dentisterie et en implantologie. Les techniques enseignées sont appuyées par la littérature scientifique et appliquées cliniquement avec un recul de 20 ans sur tous les cas montrés.

Ma façon de pratiquer l'implantologie a complètement changé, les techniques apprises peuvent être mise en application très rapidement. Le partage honnête de connaissance, le suivi à long terme, les exercices pratiques ainsi que les chirurgies en directe rendent véritablement cette formation unique.

Je recommande fortement ce cours en implantologie, au-delà de toutes les attentes. »

Dr. Marcel Chbat, Ottawa

CD

« C'est le meilleur cours d'implantologie combinant les tissus durs et mous que j'ai suivi de ma carrière. Drs El-Fata et Morielli sont passionnés et des vrais maîtres de la profession. Une formation complète, des exercices pratiques exceptionnels et des chirurgies en directes hors pairs.

Une formation qui nous permet d'amener notre pratique à un autre niveau »

Dr. Christopher Dang, Gatineau

LB

« De loin, le meilleur cours en implantologie que j'ai suivi ! Explications très claires, encadrement hors pair. Techniques fiables et reproductibles basées sur la littérature scientifique. Je le recommande à tout le monde. Merci mille fois pour tout. »

Dre. Laurence Bourdeau, Blainville

VP

« J'ai vraiment apprécié énormément la formation. J'ai acquis beaucoup de notions de bases comme avancées qui me servent dans ma pratique de tous les jours. Je suis estomaqué par tous le contenu de l'enseignement et surtout par certaines techniques utilisées depuis les 10 dernières années et que je n'ai jamais entendu parler ni à l'université comme dans les formations continues antérieures.

Merci de partager votre savoir avec passion

Je recommande très fortement cette formation à tous. »

Dr. Vincent Pelletier, Québec

AB

« La formation est clairement à un autre niveau, on voit tout de A à Z en intégrant la partie prothétique et c'est rare de voir une formation qui prend en charge l'ensemble de la dentisterie, là ou d'autre ne parle que de la partie chirurgie. On y voit des techniques reproductibles et qui ont fait leurs preuves avec des résultats prévisibles à long terme. Pour un débutant comme moi, c'est parfait, je commence avec les bonnes techniques tout en ayant le bagage nécessaire pour traiter mes patients avec confiance.

Je remercie toute l'équipe pour l'enseignement et la qualité de la formation. »

Dr. Alan Bourgeois, Saint georges de Beauce

formationdmd.ca

Centre d'excellence en implantologie



L'implantologie à l'ère numérique : Les essentiels



Gestion des tissus mous, concept biologique et immédiat : Zone postérieure



Reconstruction des défauts osseux



Implant en zone esthétique : approche bio-numérique



Édentation complète : approche analogue numérique

180 Unités de formation continue (UFC)

Théorie : 60 heures / Pratique : 60 heures

36 UFC par session

Inscription par session ou au programme complet

formationdmd.ca



Formation complète en implantologie

Coût : 6350 \$* par session

Frais de repas, implants, matériaux et fournitures inclus

Lieu : Ville de Québec

Clinique Spécialisée de Québec
240-2480 chemin Sainte Foy
Québec, G1V 1T6

Inscription et informations :

formationdmd.ca
eliane.habib@formationdmd.ca
418 997-2879

* Plus taxes applicables. Un dépôt de 15% par carte de crédit ou transfert bancaire est exigible à titre de confirmation, le solde étant requis 30 jours avant le début de la formation. Le contenu du programme peut être modifié sans préavis. Un remboursement ou une note de crédit sera possible si une annulation écrite nous est acheminée 21 jours avant le début de la formation. Des frais d'annulation de 10% seront appliqués. Les places étant limitées, aucun remboursement ni note de crédit ne seront accordés pour une annulation formulée moins de 21 jours avant le début de la formation.

formationdmd.ca

Centre d'excellence en implantologie



 Nobel Biocare™

 camcube

 **HuFriedyGroup**
The Best In Practice



418 997-2879

formationdmd.ca